

MACROMEDIA DIRECTOR

Sumber-sumber:

- Tito Riberu, Animasi Web dengan Macromedia Director 8.5, Dinastindo, 2003.
- www.wikipedia.com/adobedirector
- www.macromedia.com
- <http://www.deansdirectortutorials.com/>

PENDAHULUAN

- Adobe Director (bentuk Macromedia Director) adalah platform authoring aplikasi multimedia yang dibuat oleh Macromedia – saat ini merupakan bagian dari system Adobe.
- Adobe Director mengijinkan pengguna untuk membangun aplikasi berdasarkan metaphor film, dengan user sebagai “sutradara” dari film.
- Adobe Director awalnya didesain untuk membuat urutan animasi, terdapat bahasa scripting handal tambahan yang disebut Lingo yang membuat Director menjadi pilihan popular untuk membuat CD-ROM dan kiosk standalone dan isi web menggunakan Adobe Shockwave.
- Adobe Director mendukung projek multimedia 2D dan 3D.

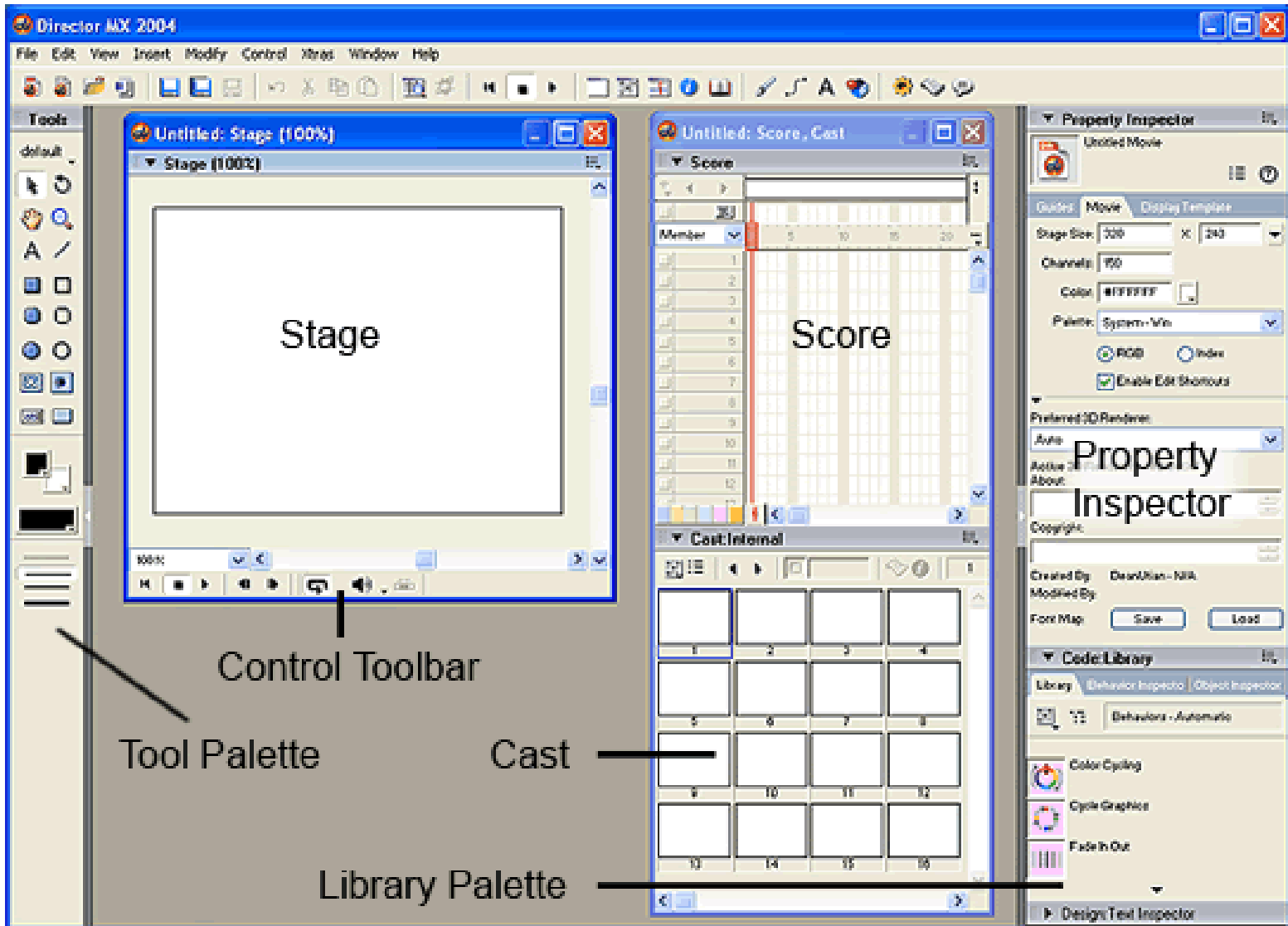
FITUR-FITUR (1)

- Director mempunyai bahasa scripting handal yang disebut Lingo yang memungkinkan interaksi dengan file eksternal dan Windows API yang digunakan untuk membentuk Antar muka grafikal dan membuat prototype aplikasi, sebaik membuat Kiosk yang berjalan pada CD dan DVD.
- Director juga dapat digunakan untuk pembuat permainan interaktif dengan kekayaan grafik dan film Quicktime tambahan.
- Director mendukung banyak format bitmap, audio video yang berbeda.
- Director 8.5 mempunyai tambahan kemampuan untuk mengimpor, memanipulasi dan menampilkan obyek 3D, selain itu Director 8.5 juga mendukung vector graphics dan interaktifitas 3D (melalui Shockwave 3D).
- Sejak Versi 8, Director dapat digabungkan dengan file animasi Flash

FITUR-FITUR (2)

- Fungsionalitas Director dapat diperluas melalui aplikasi plug-in yang disebut Xtras.
- Director dapat mengekspor proyek untuk ditambahkan dalam situs menggunakan plugin Shockwaves. File Shockwave mempunyai ekstensi .DCR
- Proyek Director dapat diekspor sebagai aplikasi yang dapat dijalankan secara langsung yang disebut Projector. Projector dapat dibangun pada sistem operasi Macintosh dan Windows.

ANTAR MUKA DIRECTOR



JENDELA DIRECTOR

- Dua jenis jendela dalam Direktor adalah Jendela dokumen dan Jendela tool.
- Jendela dokumen digunakan untuk membuat atau mengedit konten.
- Tool window digunakan untuk melihat dan memodifikasi property dari konten.
- Jendela Paint adalah Jendela dokumen yang digunakan untuk membuat dan mengedit gambar.
- Property Inspector adalah Jendela tool yang digunakan untuk melihat property dari anggota gambar (dalam tab anggota).
- Beberapa property anggota cast ditampilkan dalam Property Inspector . Terdapat properti yang tidak dapat di edit, seperti tanggal pembuatan, sedangkan property yang lain dapat di modifikasi,
- Stage, Score dan Cast adalah Jendela dokumen.
- Tool palette, control panel adalah Jendela tool.

JENDELA UTAMA DIRECTOR(1)

- **Score** mengorganisasikan dan mengontrol isi film dalam pada waktu dalam **channel** dan **frame**. Selain itu juga mengontrol efek khusus seperti transisi.
- **Cast window** menampilkan semua media yang membuat sebuah film, seperti gambar, teks, suara dan video digital. Media tersebut dapat dilihat sebagai serangkaian icon-icon atau sebagai sebuah daftar teks ketika berada dalam mode list view.

JENDELA UTAMA DIRECTOR(2)

- **Stage** adalah 'layar' dimana film-film dibuat. Stage digunakan untuk menentukan dimana semua media yang ada dalam sebuah film ditampilkan.
- **Property Inspector** menampilkan properti dari berbagai macam elemen dari sebuah film seperti cast member, sprite, atau film itu sendiri.
- **Control Panel** menyediakan sekumpulan kontrol yang mirip dengan yang ada pada VCR untuk melakukan sesuatu terhadap sebuah film seperti pause, play or rewind.

Film (Movie)

- Sebuah film adalah istilah yang digunakan untuk potongan multimedia yang dibuat dengan Director. Seperti gambar bergerak yang dianimasikan, film Director dan berisikan animasi, suara dan efek khusus dan video suatu kejadian.
- Film Director juga mempunyai dimensi yang ditambahkan yang tidak ada dalam gambar bergerak yaitu interaktifitas. Interaktifitas berarti bahwa respon dari film terhadap pilihan dibuat.
- Film Director dapat sesederhana sebuah logo yang dianimasikan atau sekomplek sebuah ruang chat online atau permainan.
- Setiap film mempunyai beberapa kualitas unik, termasuk ukuran stage, posisi, warna dan banyak lainnya.
- Properti dari film dapat dispesifikasikan oleh user (sebaik property dari elemen lainnya) dalam Property Inspector.

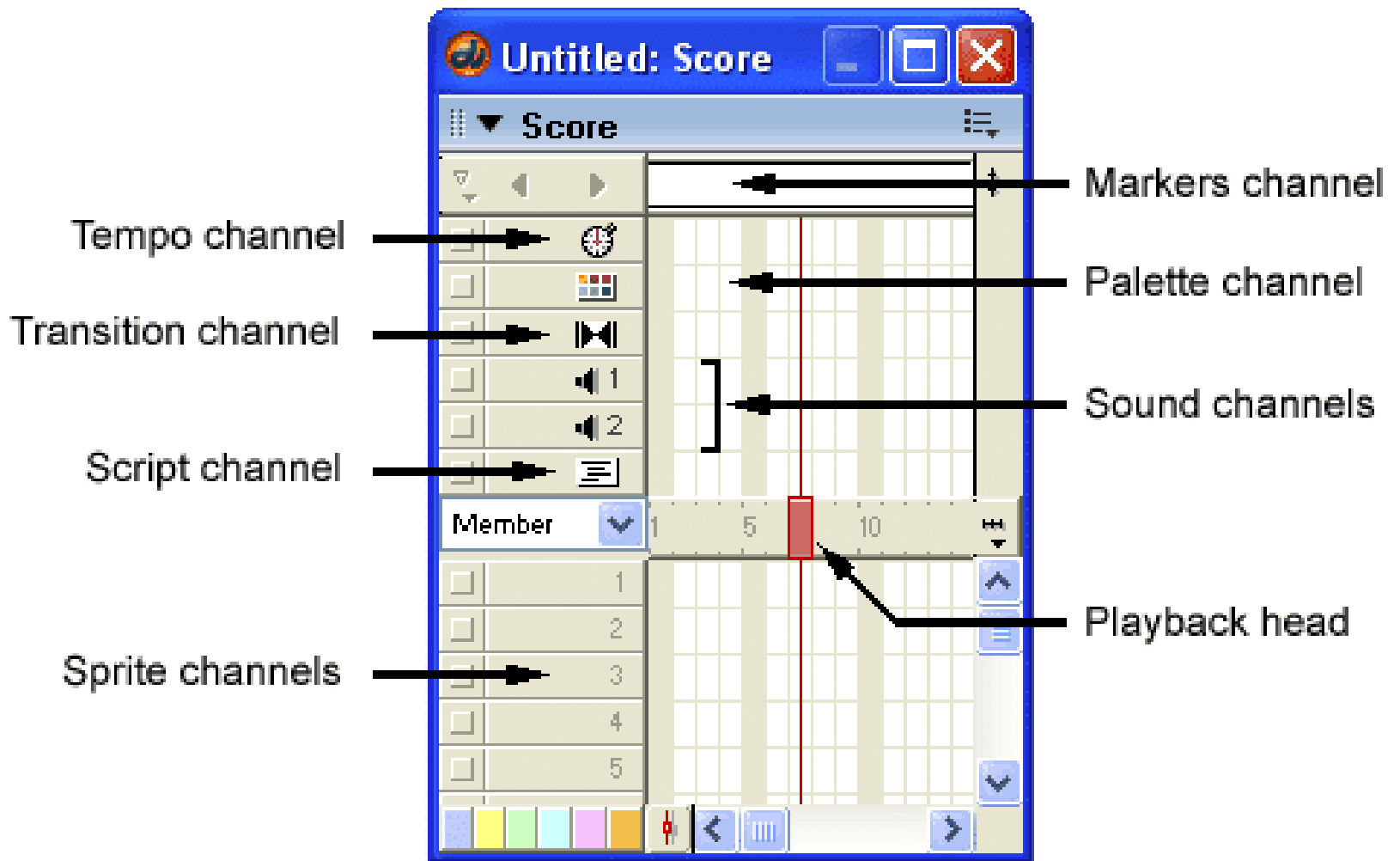
SCORE (1)

- Score terdiri dari : Channel dan Frame
- **Channels** – baris-baris yang berisikan efek (kontrol waktu, transisi, suara) dan **sprites** (visual media).
Sprite adalah instance cast members pada Stage.
Sprite channel menampilkan bagaimana sprite ditampilkan dan dikontrol setiap waktunya.
Sprite channel adalah media yang tampak dan memiliki angka urutan untuk ditampilkan pada Stage.
Sprite channel dapat diberikan nama (in MX 2004).
Score dapat diminimalkan atau dimaksimalkan dengan mengklik icon **Hide/Show Effects Channel**.

SCORE (1)

- **Frames** – kolom bernomor.
- Sebuah frame adalah langkah tunggal, atau momen dalam waktu pada film, seperti frame dalam film tradisional.
- **Playback head** menampilkan frame mana yang saat ini ditampilkan pada Stage. Dengan mengklik beberapa frame pada Score, playback head akan berpindah ke lokasi yang ditunjuk dalam film.

JENDELA SCORE



PRASYARAT MENGGUNAKAN MACROMEDIA DIRECTOR (1)

Prasyarat perangkat keras

- CPU Pentium I (Klasik) 166 Mhz (minimum) disarankan Pentium III 450 Mhz untuk mendukung renderin objek 3 dimensi.
- Memori dengan ukuran 32 MB (minimum) disarankan 64 MB.
- Ruang sisa pada harddisk sebesar 100 MB.
- Kartu VGA disarankan ukuran 128 Bit dengan memori video 8 MB.
- Monitor SVGA dengan resolusi 800x600.

PRASYARAT MENGGUNAKAN MACROMEDIA DIRECTOR (2)

Prasyarat perangkat lunak :

- Sistem Operasi

Microsoft Windows 95/98, Windows Millenium Edition, Windows NT 4 (dengan service pack 3.0 atau lebih).

- Perangkat Lunak Macromedia Director

Untuk mendapatkan secara gratis, pemakai dapat mengunduh melalui www.macromedia.com/download.

- Perangkat Lunak Browser

Untuk hasil dari presentasi yang ingin ditampilkan dalam situs diperlukan browser:

- Netscape Navigator 4.0 atau rilis diatasnya, atau
- Microsoft Internet Explorer rilir 4.0 ke atas
- AOL rilis 4.0 ke atas